



Erleben Sie in unserem «Sunnaspycher» das Wohngefühl eines MINERGIE® Holzhauses.

Nutzen Sie die Möglichkeit ein BEER HOLZHAUS nicht nur in Minuten oder Stunden zu entdecken, sondern erfahren Sie in entspannter Ferienstimmung das Gebäudekonzept eines Passivhauses.

Gemütlich sitzend vor dem Feuer im Holzofen, beim herrlichen Ausblick auf die Walliser Alpen oder beim Spielen mit der Familie lernen Sie das Lebensgefühl in einem MINERGIE® Holzhaus eins zu eins kennen.

«Sunnaspycher» auf einen Blick

Höchste Minergie Wohnqualität

- Gesundes Wohnraumklima
- Ökologische Baumaterialien, atmende Gebäudehülle
- Moderne, schlichte und funktionelle Architektur
- Grosse Südfenster für optimale Tageslichtverhältnisse
- Holzofen im Wohnbereich

Niedriger Energieverbrauch

- Hochwärmegeämmte Holzbausystemelemente
- Einbezug der mikroklimatischen und geographischen Situation
- Fenster mit 3-fach Isolierverglasung
- Nutzung der aktiven und passiven Sonnenenergie
- Komfortlüftung mit 90% Wärmerückgewinnung und Erdregister

Geringe Unterhaltskosten

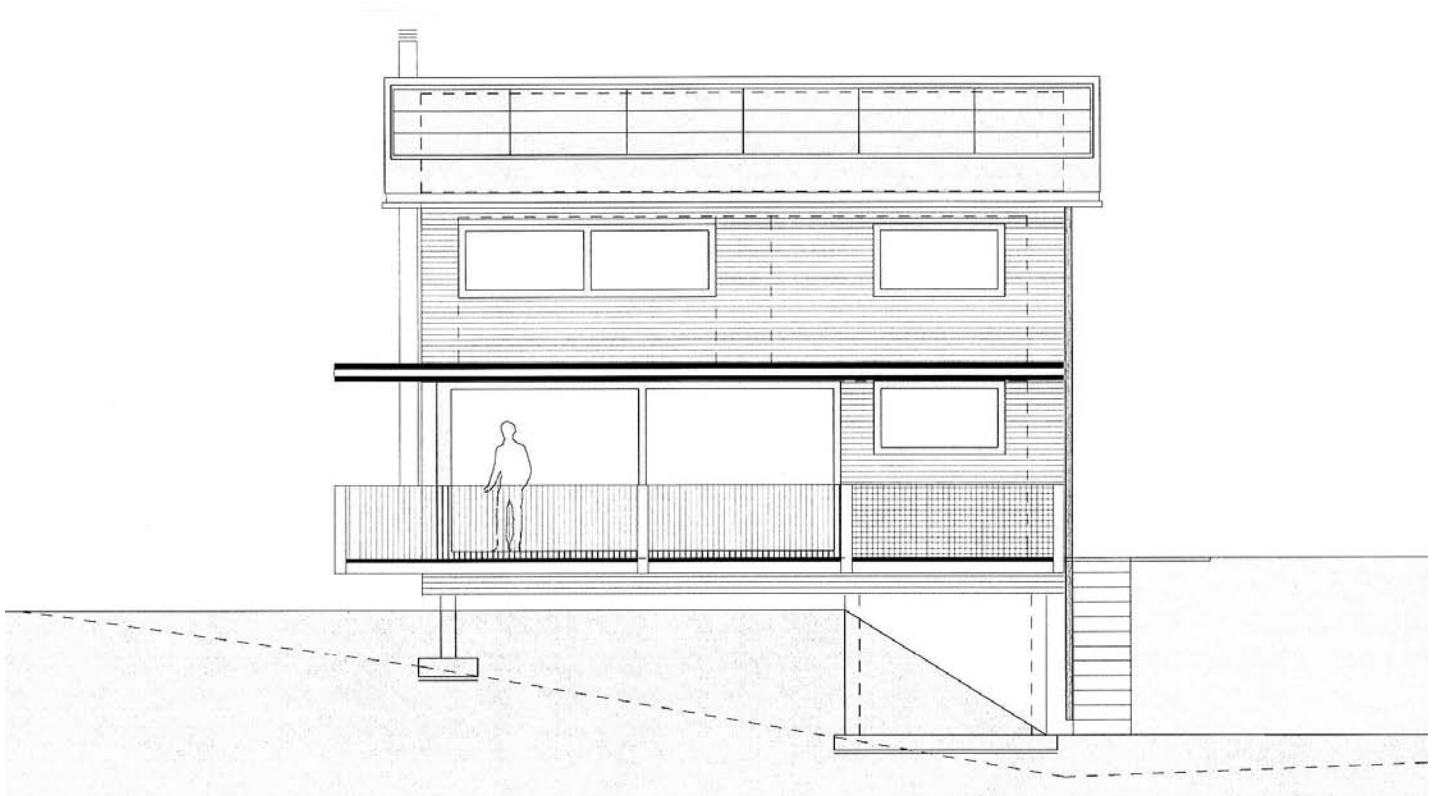
- Energiebezugsfläche 115m², max. notwendige Heizleistung 1.7kW
- Photovoltaikanlage 23m², Nennleistung 4kWp im Netzverbund
- Pflegeleichte Materialien

BEER HOLZBAU AG

Obere Zollgasse 76,
3072 Ostermundigen

Telefon 031 934 22 88
www.beer-holzbau.ch

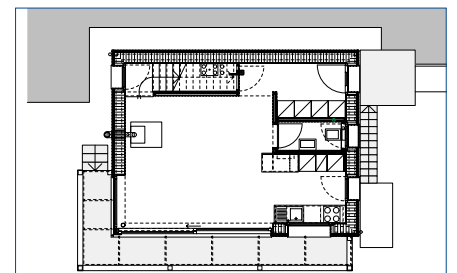
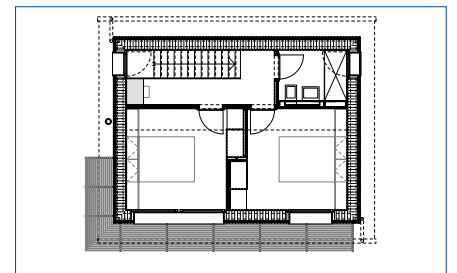




Holzbau mit Weitsicht.

Nach Abklärungen der örtlichen mikroklimatischen und geographischen Situation fügt sich die moderne und funktionale Architektur optimal in das Walliserdorf Birgisch ein. Die hervorragend gedämmte Gebäudehülle schützt Sie nicht nur vor Wind und Wetter, sondern lässt Sie auch die einzigartige Behaglichkeit von Holz erfahren. Die Elektrizität gewinnt die Fotovoltaik Anlage auf dem Dach. Durch schlichte Technik und energiesparende Haushaltgeräte produziert das Haus mehr Energie als es verbraucht. Zudem sorgen grosse Fensterflächen auf der Südseite des Hauses für lichtdurchflutete Innenräume und unterstützen gleichzeitig die aktive und passive Energienutzung der Sonne. Ökologische Materialien, Komfortlüftung und Akustikdecken garantieren für gesunde Raumluftqualität und eine wunderbare Raumakustik. In der kalten Jahreszeit wird in den Holzofen gefeuert – geniessen Sie die Wärme und die gemütliche Stimmung!

Entdecken Sie die Vorzüge, indem Sie einzelne Tage oder ganze Wochen im «Sunnaspycher» Probewohnen – Sie und Ihre Familie (bis zu 6 Personen). Das MINERGIE® Holzhaus ist ab Juni 2010 bezugsbereit. (Mindestmietdauer 2 Nächte.)



Probewohnen?

Preise pro Nacht Hauptsaison: CHF 100.–
 Nebensaison: CHF 80.–

Endreinigung inkl. Bettwäsche CHF 110.–

Birgisch erreichen Sie bequem mit dem Auto oder mit ÖV. Ein Autoabstellplatz befindet sich in der Nähe des Hauses. Der Fussweg von der Bushaltestelle zum «Sunnaspycher» beträgt etwa 5 Minuten.

Für Fragen und Reservationen steht Ihnen das Beer-Holzbau Team jederzeit zur Verfügung. info@beer-holzbau.ch oder Tel. +41 (0) 31 934 22 88